

# esqese

Ecole Qualité Sécurité Environnement



FORMATION INITIALE | ALTERNANCE | FORMATION CONTINUE | VAE

LYON / TOULOUSE / PARIS

La réussite de nos étudiants  
par l'épanouissement  
et l'expertise

Pour des métiers engagés, l'ESQESE, grande école universitaire, aux formations professionnalisantes, humaines et épanouissantes.

#### LE QSE, UN SECTEUR AUX MÉTIERS ATTRACTIFS

La forte employabilité des professionnels de la Qualité, de la Sécurité et de l'Environnement est largement avérée. Ce sont des métiers « passion » et engagés, au service des Hommes (salariés, patients, consommateurs...) et de l'Environnement (prévention des pollutions, gestion des déchets...). Ils concilient objectifs de performance des entreprises et objectifs de Qualité de Vie au Travail, de Développement Durable et de Responsabilité Sociétale des Entreprises. La Qualité en est l'outil structurant indispensable pour permettre d'optimiser les organisations et les inscrire ainsi dans une démarche d'amélioration continue.

#### L'ESQESE, GRANDE ÉCOLE UNIVERSITAIRE DÉPLOYÉE SUR LE TERRITOIRE

L'ESQESE a conçu des formations niveau Bac+3, Animateur QSE, et Bac+5, Manager QSE, implantées sur trois régions dynamiques : Lyon, Toulouse et Paris. Ainsi accessibles au plus grand nombre, les compétences développées ouvrent à des bassins d'emplois dans des structures de toutes tailles et de tous secteurs d'activité (industrie chimique, pharmaceutique, agro-alimentaire, aéronautique, secteur tertiaire, logistique, bureaux d'études et de contrôle, ou BTP...).

#### L'ESQESE, UNE ÉCOLE AUX FORMATIONS PROFESSIONNALISANTES, HUMAINES ET ÉPANOUISSANTES

Nous permettons aux étudiants de développer des compétences diversifiées de haut niveau pendant la formation et en milieu professionnel (stage, alternance...). La fidélité des partenariats entreprises-ESQESE, depuis plus de vingt ans, témoigne pleinement de la reconnaissance des compétences de nos étudiants. L'évolution des métiers est prise en compte et nous adaptons en continu nos programmes. Les modalités pédagogiques sont innovantes et dynamiques : classe inversée, supports de formation variés, études de terrain, études de cas proposées par les entreprises, jeux pédagogiques, simulations de crise... Une attention toute particulière est apportée à la communication, au savoir-être, au développement personnel.

Il s'agit pour chacun d'être à terme capable de s'adapter, de gérer la complexité des problématiques professionnelles, de développer ses talents et de révéler pleinement son potentiel.

Avec toutes nos équipes d'intervenants, universitaires et professionnels, nous mettons notre expertise au service de la réussite, de l'accompagnement, de l'épanouissement professionnel et humain de nos étudiants.



**Marie BUI-LETURCQ**  
Directrice ESQESE Lyon



**Christine DE CONTO CASALTA**  
Directrice ESQESE Toulouse



**Claire de MAZIÈRES**  
Directrice ESQESE Paris



#### @Julia #5 ans à l'ESQESE

J'ai appris à l'ESQESE les métiers du QSE, d'un point de vue de l'éthique et du développement personnel. L'humain au cœur des problématiques QSE mais aussi au cœur de l'école. De la 1<sup>ère</sup> à la 5<sup>ème</sup> année, l'ESQESE m'a permis d'évoluer en compétences.

#### @Jérémy #Option running

L'option Running réunit toutes les promotions de l'ESQESE. Nous courons tous les jeudis à 13h avec un bel esprit d'équipe et d'entraide. Chacun à son rythme, nous profitons de jolis parcours lyonnais dans une ambiance très chaleureuse.

#### @Thibault #Pompier volontaire

Je suis Sapeur-Pompier Volontaire et mon Bac+3 à l'ESQESE m'ouvre les portes du concours me permettant de devenir officier Sapeur-Pompier et de concrétiser ainsi mon projet professionnel.

#### @Mathilde #Sortie écologique

Nous avons fait des prélèvements et des analyses sur des petites bêtes pêchées en rivière ou encore sur des insectes. Cela nous a permis de comprendre la nature du sol, le type d'écosystème sur lequel nous nous trouvons et surtout l'importance des sciences des milieux naturels dans le QSE.

#### @Nilab #Reprise d'étude

Après 4 ans au Service Santé-Environnement de la Ville de Lyon, j'ai souhaité reprendre mes études. J'ai fait le choix d'intégrer l'ESQESE afin d'effectuer ma 3<sup>ème</sup> année en alternance et poursuivre avec le Master de l'école. La nouvelle approche du management avec une partie développement personnel a été déterminante dans mon choix.

#### @Justine #Semestre à l'étranger

L'Université Catholique de Lyon ayant des accords avec diverses écoles, j'ai choisi l'ACU (Australian Catholic University), située à Sydney en Australie, pour son cursus sur les sciences environnementales. J'ai beaucoup aimé l'enseignement prodigué, notamment un module sur les problématiques environnementales, telles que l'éco-activisme.

#### @Pierre-Louis et Morjann, équipage 2165 #4L Trophy

Grâce à l'ESQESE et son aide dans ce projet, nous avons pu participer au 4L Trophy, une aventure humaine inoubliable. Ce voyage humanitaire a été riche en rencontres, partage et solidarité dans les magnifiques paysages marocains.

#### @Anh-Thu #Stage à l'étranger

Le large réseau d'entreprises de l'ESQESE m'a permis d'entrer en contact avec la Fondation Mérieux. Ainsi, en 3<sup>ème</sup> année, j'ai eu l'opportunité d'aller 6 mois au Laos pour mon stage.

J'en garde des souvenirs impérissables ! L'international est un aspect important de mon projet professionnel. C'est ce qui m'a poussée à partir en Californie pour perfectionner mon anglais avant de reprendre mon Master à l'ESQESE.

#### @Valentine #Gestion de crise

Nous étions en train de vivre en temps réel une situation de crise alimentaire dans une entreprise agroalimentaire [...]. Il était essentiel d'agir vite, mettre en place une cellule de crise, identifier les acteurs impliqués, informer et répondre aux consommateurs avec diplomatie et assurance.



#### LES POSTES DES ANCIENS ÉTUDIANTS

Florian GAILLARD - 2018  
Ingénieur Qualité - Bosch

Chloé CROST - 2017  
Assistante Responsable Qualité  
Hygiène - SONOCO

Mylène RAGEADE - 2017  
Chargée de mission sûreté  
et sécurité - Groupe Scolaire  
Le Caousou

Elena PICHOT - 2016  
Responsable QSE  
CMI Maintenance Est

Evan CHEDAILLE - 2016  
Compliance & Quality Officer  
Neumann Steel (Australie)

Guillaume CHÈNE - 2015  
Auditeur Qualité - Vorkwerk



L'objectif est d'améliorer la qualité d'un produit ou d'un service, la sécurité d'un procédé, la prévention des accidents du travail ou la préservation de l'environnement. Les acteurs du QSE permettent à l'entreprise d'assurer un niveau de performance, de qualité, de respect de l'environnement, de sécurité pour leurs employés et leurs clients.

**LES MÉTIERS DU QSE GARANTISSENT :**

■ la qualité des produits et des services : traçabilité des produits, optimisation des process, satisfaction client, sécurité alimentaire...

■ la sécurité et la santé au travail : prévention des accidents du travail et des maladies professionnelles, des risques psychosociaux, ergonomie des postes de travail, pénibilité...

■ la protection de l'environnement : maîtrise des impacts environnementaux, prévention des risques industriels, explosions, pollutions, incendies...

■ les politiques de développement durable des entreprises : du sourcing des matières premières au recyclage des produits en fin de vie en passant par les problématiques énergétiques.

**Améliorer suppose d'être capable de mesurer un phénomène, d'interpréter des mesures, de confronter les données à des objectifs (normes par exemple), de proposer et mettre en place des actions d'amélioration acceptées par tous.**

**POURQUOI CHOISIR LE QSE ?**

QUELQUES CHIFFRES

**de 60 à 80%** d'embauche après Bac+3 dans les 6 mois

**80%** d'embauche après Bac+5 dans les 6 mois

**20 à 32 K€** de salaire annuel

- Un secteur en plein essor dans les entreprises
- Des métiers qui recrutent
- Des métiers présents dans tous les secteurs d'activités : santé, agro-alimentaire, cosmétique, métallurgie, automobile, chimie, énergie, transport, services, aéronautique, BTP, environnement, transport et logistique, ingénierie, bureau d'études
- Des métiers de terrain et d'action
- Des métiers évolutifs
- Des métiers variés : les étudiants ont la possibilité de se spécialiser dans un domaine [technicien qualité, responsable qualité, préventeur sécurité santé ou ingénieur environnement...] ou intégrer un poste qui lie ces trois domaines [responsable QSE, animateur HSE...]

**POURQUOI CHOISIR L'ESQSE ?**



- Des formations professionnalisantes (stages, alternance, projets avec des entreprises)
- Des formations en prise directe avec la réalité des entreprises et du monde de demain
- Des programmes diversifiés : QSE - management - sciences - matières transversales (communication, éthique, anglais...)
- L'humain au cœur des formations et de la vie étudiante : module de développement personnel, sports, fédération des étudiants, BDE, cours de langues étrangères etc...
- Des intervenants professionnels du QSE et enseignants-chercheurs
- Une poursuite d'études possible en France et à l'étranger
- Un réseau puissant de partenaires et d'entreprises de tous les secteurs
- Un accompagnement de proximité par une équipe impliquée : tutorats, accompagnement dans la recherche d'entreprise (pour stages et alternance), suivi des anciens (diffusions offres d'emploi...)
- Des projets pédagogiques qui visent l'excellence opérationnelle tout en privilégiant les valeurs humaines, la responsabilité et le sens du collectif



## BAC+3

### ANIMATEUR QUALITÉ, SÉCURITÉ, SANTÉ AU TRAVAIL ET ENVIRONNEMENT

Titre inscrit au Répertoire  
National des Certifications  
Professionnelles

#### Analyser-Animer-Coordonner

Acquérir, sur des bases scientifiques, les outils et méthodes du QSE afin d'animer des démarches d'amélioration au plus proche du terrain, dans une compréhension globale du fonctionnement des entreprises et de leurs enjeux dans la société.

## BAC+5

### MASTER MANAGER QSE

Diplôme National de Master,  
délivré par les IAE ou TSM

Le Master 1, adossé aux outils et méthodes du QSE abordés durant le parcours Bac+3, permet une approche intégrative des trois domaines que sont la qualité, la sécurité et l'environnement, et appréhende les bases du management.

Le Master 2 permet d'articuler QSE, RSE et développement durable, dans une stratégie globale d'entreprise.

#### Suivez nos actualités

sur Facebook   
[www.facebook.com/ESQESE](http://www.facebook.com/ESQESE)

sur Instagram   
[www.instagram.com/esqese](http://www.instagram.com/esqese)

sur LinkedIn   
[www.linkedin.com/school/18104579/](http://www.linkedin.com/school/18104579/)

## LES VALEURS

Née en 1994 au sein du pôle scientifique de l'Université Catholique de Lyon, l'ESQESE propose une formation en prise directe avec la réalité des entreprises et du monde de demain.

Son projet pédagogique vise l'excellence opérationnelle tout en privilégiant les valeurs humaines, la responsabilité et le sens du collectif.

Cela se traduit notamment par :

- Une formation de niveau universitaire, proche de la recherche et de l'innovation technologique.
- Une proportion importante (2/3) de professionnels dans l'équipe enseignante.
- Une équipe pédagogique soudée partageant un projet engagé au service des jeunes.
- Une pédagogie diversifiée avec de nombreuses études de cas, simulations, cas réels proposés par des entreprises...

- Une vraie proposition de développement personnel offerte à chaque étudiant, pour qu'il renforce ses capacités sensorielles, émotionnelles, intellectuelles, à travers notamment des médiations artistiques.
- Un accompagnement important des jeunes pour une véritable éducation à la vie professionnelle.
- Des activités sportives et culturelles partagées par les étudiants et les enseignants.
- Une vie étudiante riche, bénéficiant de multiples propositions.
- Un suivi de chacun bien au-delà de l'obtention du diplôme.

**Des spécificités qui créent un climat de travail, de dynamisme et de confiance avec une vision optimiste de l'avenir, l'esprit ESQESE.**



## Parcours de formation

L'exercice des métiers du QSE s'appuie sur des bases scientifiques solides, sur la compréhension des systèmes normatifs et des réglementations, sur l'utilisation de méthodes et outils de maîtrise des risques et sur des aptitudes à la communication et à la collaboration.

Ils sont centrés sur l'homme dans son environnement.

Tout au long de la formation, les aptitudes des étudiants à se mettre au service d'enjeux de société sont sollicitées, dans une démarche éthique et citoyenne.

**À ceux qui apprécient d'appuyer leur action sur des données scientifiques objectives, à ceux qui veulent, en collaborant avec d'autres, agir pour améliorer les situations, à ceux qui veulent travailler sur l'humain dans un cadre dédié au bien commun,**

#### L'ESQESE PROPOSE UNE FORMATION EN DEUX TEMPS :

- Trois premières années de formation, pour obtenir un **Bac+3** dont les 3 mots-clés sont **Analyser-Animer-Coordonner** et pour offrir une véritable employabilité en sortie d'études.
- Un parcours **Bac+5**, en partenariat avec les IAE de Lyon, de Paris - Sorbonne Business School et avec TSM (Toulouse School Management) pour former des futurs managers QSE dans le cadre d'un Master permettant l'obtention d'un Diplôme National de Master, délivré par les IAE ou TSM. 3 mots clés : **Proposer-Décider-Manager**.

Certaines années de formation sont proposées en alternance afin de coupler au mieux les apprentissages théoriques avec l'expérience pratique.

Après le Bac+3, les possibilités de poursuites d'études sont nombreuses, à l'ESQESE mais aussi dans des parcours ingénieur ou d'autres masters.

## MISSIONS EN ENTREPRISES – STAGES, ALTERNANCE

Les missions en entreprises, en stage ou en alternance, sont des expériences privilégiées pour connaître et comprendre le monde professionnel, mettre en pratique ses connaissances, consolider ses savoir-faire et les rendre plus opérationnels, et acquérir le savoir-être adapté.

- La durée des stages s'allonge progressivement : **1 mois en 1<sup>ère</sup> année, 4 mois en 2<sup>e</sup> année, 6 mois ou alternance en 3<sup>e</sup> année, alternance en Master.**
- Les stages peuvent se dérouler en France ou à l'international.
- L'alternance permet une complémentarité entre apports théoriques et mises en pratique.
- L'ESQESE reçoit de très nombreuses offres de stages et de contrats d'alternance chaque année. (159 offres d'alternance 3<sup>e</sup> année et 225 offres d'alternance Master / 114 offres de stage en 3<sup>e</sup> année/140 offres de stage en 2<sup>e</sup> année, en 2017).
- Les missions en entreprises permettent d'aborder les 3 domaines du diplôme (Q, S et E) ou de se spécialiser.

PROJECTS

solutions

communication

results



## INTERNATIONAL

Les jeunes sont mobiles, les entreprises ne connaissent pas les frontières, des salariés de toutes nationalités et de toutes cultures travaillent ensemble, en France ou à l'étranger.

**L'ESQESE contribue à former des citoyens et des acteurs professionnels du monde. Pour y parvenir, plusieurs actions sont mises en œuvre :**

- Encourager et faciliter la mobilité internationale des étudiants, que ce soit pour des périodes d'études ou pour des stages. A cette fin, l'ESQESE bénéficie des nombreuses conventions (plus de 200) signées entre les Universités Catholiques et les universités étrangères, de son appartenance aux programmes ERASMUS, de son réseau d'entreprises multinationales et d'un accompagnement personnalisé.
- Encourager la progression de chacun en anglais par des cours adaptés et diversifiés.
- Proposer des cours optionnels de deuxième langue (allemand, espagnol, italien, japonais...).
- Favoriser les échanges avec les étudiants étrangers en formation à l'Université.
- S'initier au management interculturel au cours du cursus de Master.

• 1 116 DIPLÔMÉS ESQESE DEPUIS SA CRÉATION

• 2 PARCOURS EN ALTERNANCE

• 3 CAMPUS

• 480 ENTREPRISES PARTENAIRES

• 100 INTERVENANTS PROFESSIONNELS

SUCCESS

## ESQESE EN QUELQUES DATES

2018

Ouverture du Master Manager QSE à Paris en partenariat avec L'IAE Paris - Sorbonne Business School

2017

Création de l'ESQESE Paris et ouverture de la 3<sup>e</sup> année post-bac en alternance

2015

Installation de l'ESQESE Lyon sur le nouveau Campus St-Paul de l'UCLy

2014

Certification ISO 9001 pour la Faculté des Sciences et l'ESQESE Lyon

L'ESQESE fête ces 20 ans !

2013

Ouverture du Master Manager QSE à Toulouse en partenariat avec TSM

2012

Création de l'ESQESE Toulouse et ouverture de la 3<sup>e</sup> année post-bac en alternance

Ouverture du Master Manager QSE à Lyon en partenariat avec l'IAE de Lyon et l'ISARA

1999

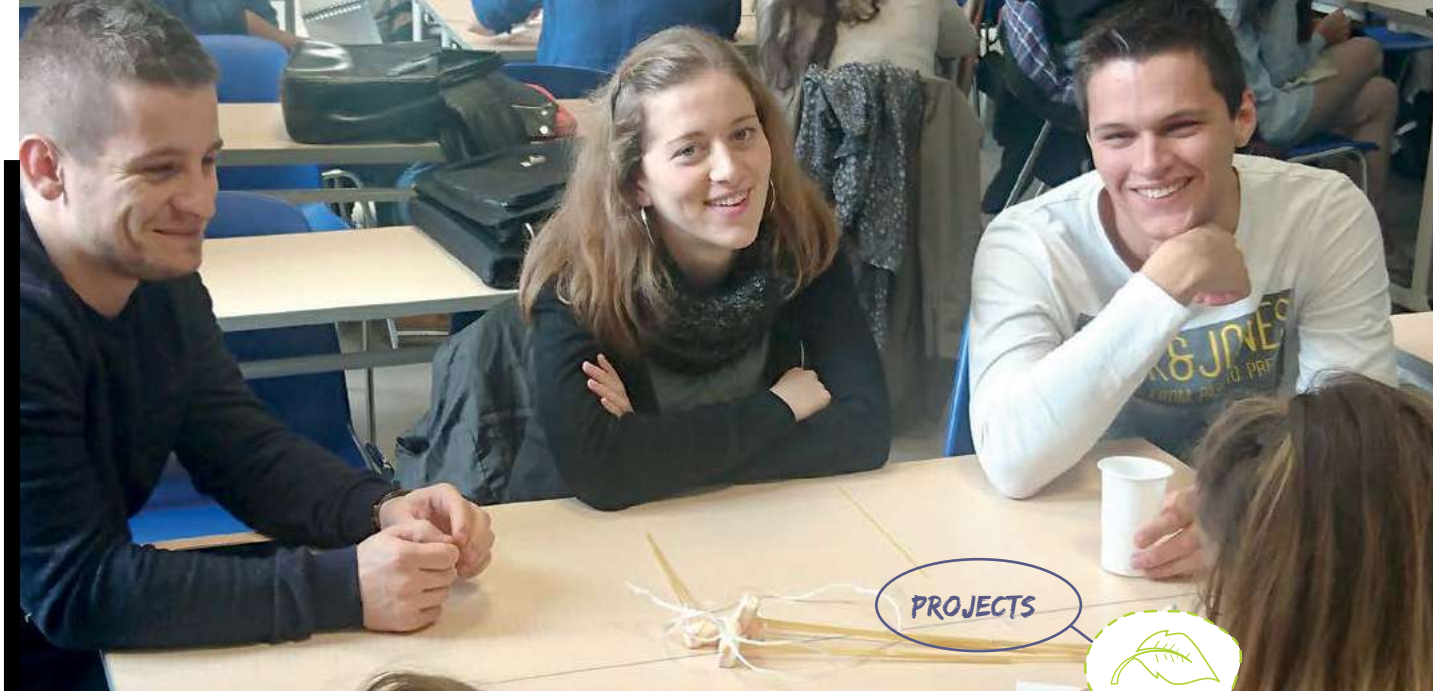
Ouverture de la 3<sup>e</sup> année post-bac en alternance à Lyon

1994

Création de l'ESQESE Lyon







Une formation au standard LMD (Licence, Master, Doctorat) proposée en partenariat avec TSM (Toulouse School of Management, anciennement l'IAE) qui intègre la cotation ECTS et qui permet une poursuite d'études en France et à l'étranger. Les enseignements sont basés sur un référentiel de compétences élaboré par des professionnels du QSE.

Ils sont tournés vers la pratique pour favoriser l'**employabilité des étudiants dès Bac+3**. Des **promotions de petite taille** qui favorisent le travail d'une équipe pédagogique au service du projet personnel et de la réussite de chaque étudiant.

### LICENCE QSE

- LICENCE GÉNÉRALE GESTION PARCOURS QSE
- ANIMATEUR QUALITÉ, SÉCURITÉ, SANTÉ AU TRAVAIL
- ACCESSIBLE EN VAE

### LES 6 CHAMPS D'ACTION

- ISO 45001
- MASE et co-activité
- Droit du Travail/Obligations employeur
- EvRP et DUER
- Risques chimiques et biologiques
- RPS et TMS
- Sûreté

Management de la Sécurité Santé au travail

- ISO 9001, EN 9100, ISO 22000
- Cartographie des processus
- Maîtrise Statistique des Procédés
- PDCA • Audit

Management de la Qualité

Management de l'Environnement

- ISO 14001 et Droit de l'Environnement
- Droit des ICPE et des déchets,
- Analyse environnementale et Évaluations des impacts (eau, air, sites pollués...)

### ANIMATEUR QSE

- Gestion de production, LEAN
- Gestion de projet
- Comptabilité
- GRH
- Marketing, Économie, Droit des Contrats, Responsabilité Civile et Pénale

Gestion de l'entreprise et gestion de projet

RSE / DD Systèmes intégrés

- ISO 26000
- Empreinte Carbone
- Analyse du Cycle de Vie
- Éthique
- Éco-conception

Communication, efficacité et mission professionnelle

- Communication
- Gestion de crise
- Ingénierie pédagogique
- Analyse des situations
- Accompagnement au projet professionnel
- Anglais professionnel

### INTÉGRER L'ESQSE EN LICENCE

Vous êtes titulaire d'un diplôme **Bac+2** scientifique/technologique ou vous êtes salarié dans le cadre de la **formation professionnelle** : vous pouvez intégrer la licence de l'ESQSE.

À l'issue de l'étude du dossier de candidature, chaque candidat retenu est convié un **entretien de pré-admission** pour évoquer son **projet professionnel** et évaluer sa motivation.

L'**admission définitive** est subordonnée à la signature d'un **contrat de professionnalisation** avec l'entreprise d'accueil.

## L'ALTERNANCE À L'ESQESE

L'ESQESE PROPOSE AUX CANDIDATS DE NOMBREUSES OFFRES D'ENTREPRISES SOUHAITANT ACCUEILLIR UN ÉTUDIANT EN ALTERNANCE ET LES ACCOMPAGNE DANS LEURS DÉMARCHES. INSCRIPTION EN LIGNE AUPRÈS DE TSM.

**En contrat de professionnalisation, l'étudiant est salarié. Il perçoit une rémunération de la part de l'entreprise qui assume aussi les frais de scolarité.**

### **Jeunes de moins de 26 ans :**

- 21 ans : 65 % du SMIC (minimum)

+ 21 ans : 80 % du SMIC

### **Demandeurs d'emploi de 26 ans ou + :**

rémunération égale au SMIC ou à 85 % de la rémunération minimale conventionnelle ordinaire.

Les salariés et les demandeurs d'emploi souhaitant évoluer professionnellement et rejoindre notre formation QSE peuvent bénéficier d'un accompagnement pour présenter leur dossier de demande de financement auprès des instances officielles (OPCA, FONGECIF...).

## UNE PÉDAGOGIE INNOVANTE ET PROFESSIONNALISANTE

Des simulations, des cas pratiques en entreprise, des jeux pédagogiques permettent aux étudiants d'appréhender de nouveaux concepts et contribuent à l'acquisition de nouvelles connaissances en situation réelle.

À travers certains enseignements et dans le cadre des échanges avec l'équipe pédagogique, les étudiants sont sensibilisés à l'importance du savoir-être et de l'éthique, profondément ancrés dans la culture de l'école.







PROCESS



Le Master Manager QSE est construit sur une mise en œuvre stratégique des outils et méthodes QSE, afin d'en faire des leviers de performance pour l'entreprise.

En partenariat avec TSM (Toulouse School of Management, anciennement l'IAE), l'ESQESE anime une formation de deux ans, rythmée par des « challenges entreprise » et propose une formation humaine innovante, à travers notamment des médiations artistiques.

## MASTER MANAGER QSE

- EN ALTERNANCE
- DIPLÔME NATIONAL DE MASTER (DNM)
- ACCESSIBLE EN VAE

### LE PROGRAMME



#### MASTER 1

Titulaire d'un Bac+3 QSE validé ou autre diplôme et expérience significative en QSE ou salarié en formation continue



#### MASTER 2

Titulaire d'un Bac+4 QSE validé ou autre diplôme et expérience significative en QSE ou salarié en formation continue

**Le Master 1**, adossé aux outils et méthodes du QSE, permet une approche intégrative des trois domaines que sont la **qualité, la sécurité et l'environnement** et d'appréhender les bases du **management**.

#### SEMESTRE 1

- Management des ressources [outils financiers, GRH, gestion de la production]
- Droit des organisations et de la protection sociale
- Réglementation, référentiels et démarches QSE [ISO 9001, ISO 45001, ISO 14001]
- Culture QSE
- Management de projet
- Développement personnel, éthique et anglais professionnel

**Le Master 2** vise l'acquisition de compétences permettant d'articuler **QSE et développement durable**, dans une **stratégie globale d'entreprise**.

#### SEMESTRE 2

- Stratégie d'entreprise et FabLab
- Développement Durable et diagnostics RSE
- Évaluation et maîtrise des risques
- Référentiels aéronautiques
- Management des risques [ISO 31000]
- Gestion de crise
- Communication dans les organisations, éthique et anglais professionnel

#### SEMESTRE 3

- Méthodologie de l'audit
- Marketing stratégique de l'entreprise
- Gestion des systèmes d'information
- Contrôle de gestion et Qualité
- Lean Management
- Management interculturel et communication

#### SEMESTRE 4

- Évolution des systèmes QSE et performance
- Éthique et communication
- Éco-conception et management de l'énergie [ISO 50001]
- Modèles d'excellence
- Entrepreneuriat et innovation
- Accompagnement au changement, agilité et libération

### INTÉGRER L'ESQESE EN MASTER

Vous êtes titulaire d'un diplôme **Bac+3** (180 crédits ECTS) scientifique de préférence à dominante Qualité, Sécurité ou Environnement ou vous êtes salarié dans le cadre de la **formation professionnelle** : vous pouvez intégrer le Master.

À l'issue de l'étude du dossier de candidature par un jury mixte ESQESE/TSM, chaque candidat retenu est convié à un **entretien de pré-admission** pour évoquer son **projet professionnel** et évaluer sa motivation.

L'admission en alternance est subordonnée à la signature d'un **contrat de professionnalisation** avec l'entreprise d'accueil.



## L'ALTERNANCE À L'ESQSE

L'ESQSE PROPOSE AUX CANDIDATS DE NOMBREUSES OFFRES D'ENTREPRISES SOUHAITANT ACCUEILLIR UN ÉTUDIANT EN ALTERNANCE ET LES ACCOMPAGNE DANS LEURS DÉMARCHES. INSCRIPTION EN LIGNE AUPRÈS DE TSM.

**En contrat de professionnalisation, l'étudiant est salarié. Il perçoit une rémunération de la part de l'entreprise qui assume aussi les frais de scolarité.**

### Jeunes de moins de 26 ans :

- 21 ans : 65 % du SMIC (minimum)

+ 21 ans : 80 % du SMIC

### Demands d'emploi de 26 ans ou + :

rémunération égale au SMIC ou à 85 % de la rémunération minimale conventionnelle ordinaire.

Les salariés et les demandeurs d'emploi souhaitant évoluer professionnellement et rejoindre notre formation QSE peuvent bénéficier d'un accompagnement pour présenter leur dossier de demande de financement auprès des instances officielles (OPCA, FONGECIF...).

## DÉVELOPPEMENT PERSONNEL ET INTELLIGENCE COLLECTIVE

Le parcours Manager QSE propose aux futurs diplômés un enseignement **centré sur l'humain visant à son développement personnel et sa relation aux autres.**

Par une pédagogie innovante utilisant des médiations artistiques (musique, danse...), ils sont invités à développer leurs capacités sensorielles, émotionnelles et intellectuelles au travers d'activités et exercices. Cet enseignement mobilise des capacités et des formes d'intelligence permettant une meilleure compréhension de la complexité de l'entreprise.

## LES CHALLENGES ENTREPRISE

**Le principe :** une problématique réelle d'entreprise est soumise aux étudiants qui doivent, en équipe et avec l'appui de coachs experts, effectuer un diagnostic et proposer une stratégie de résolution, des moyens d'actions et d'évaluations concrets. L'équipe est ensuite jugée sur sa capacité à convaincre un jury de professionnels de la pertinence de son analyse et de ses préconisations. Les problématiques se font plus complexes au fur et à mesure de l'avancée dans le cursus.

### SEMESTRE 1

#### CHALLENGE 1

Gestion d'une crise Sécurité/Environnement, en lien avec l'actualité, autour d'un problème de normes et de système HSE

### SEMESTRE 2

#### CHALLENGE 2

Autour de mesures d'écarts au sein d'entreprises partenaires, préconisations DD/RSE prenant en compte l'environnement global

### SEMESTRE 3

#### CHALLENGE 3

Évaluation d'un système Q et/ou S et/ou E, dans un contexte d'innovation ou d'évolution du périmètre de l'entreprise (rachat, fusion...)

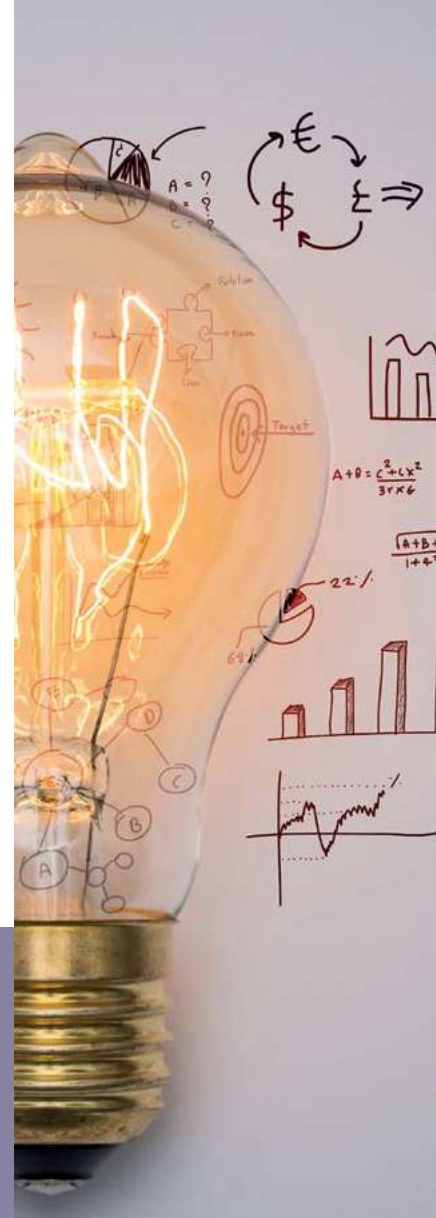
### SEMESTRE 4

#### CHALLENGE 4

Au sein d'un environnement multiculturel, contribution à la définition ou l'évolution d'une stratégie QSE articulée avec la stratégie globale de l'entreprise

ÉTUDIANTS  
ENTREPRENEURS

**En menant un projet de création d'entreprise,** les étudiants mettent directement en pratique les concepts : marketing, gestion, comptabilité, business plan... et les intègrent dans une approche systémique et globale.





DES COMPÉTENCES CLÉS EN RSE POUR LES MANAGERS ET CONSEILLERS : ÉLABORER ET CONDUIRE DES DÉMARCHES RSE DANS UNE ORGANISATION (ENTREPRISE, ADMINISTRATION, ONG, FÉDÉRATION PROFESSIONNELLE...).

Le développement durable, la responsabilité sociétale des organisations sont les enjeux d'aujourd'hui et de demain : stratégies d'entreprises et d'organisations, attentes de la société, équité sociale, éthique, performance environnementale sont autant de défis passionnants.

**MASTER 2 RSE**

- DROIT ET GESTION DE LA RESPONSABILITÉ SOCIALE DE L'ENTREPRISE (RSE)
- DIPLÔME NATIONAL DE MASTER (DNM)

**Le Master 2 Droit et Gestion de la RSE conjugue les approches juridique, managériale et outils de la RSE dans une économie globalisée.**

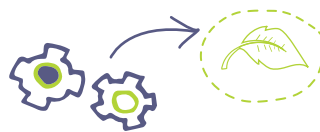
À la fin de la formation les étudiants sont capables de :

- **Conduire et animer des projets** en lien avec la RSE, qu'il s'agisse de projets environnementaux, sociaux ou sociétaux.
- **Identifier les enjeux de développement durable** et les parties prenantes pour une organisation
- **Intégrer les enjeux environnementaux, sociaux et sociétaux à la stratégie** d'une organisation en s'appuyant sur les outils de management et de pilotage existants.
- **Comprendre, veiller et présenter** les principaux outils de la RSE.
- **Déployer une démarche de compliance et de conformité** dans le champ de la RSE
- **Structurer une démarche d'achats responsables** et un plan de vigilance pour sécuriser la chaîne de valeur de l'entreprise.
- **Mettre en place un reporting** des performances extra-financières.
- **Sensibiliser et former** les salariés et partenaires aux enjeux de la RSE.

**LE PROGRAMME**

**SEMESTRE 1**

- Éthique, RSE et développement durable
- Cadre juridique de la RSE
- Déploiement et outils de la RSE
- Nouveaux business models
- Consommation responsable
- Défis globaux et enjeux sectoriels



**SEMESTRE 2**

- Engagement, audit et indicateurs de performance
- Droit de l'environnement
- Gestion responsable de la chaîne de valeur
- Pratiques sociales et management responsable
- Investissement Socialement Responsable et finance durable
- Projet professionnel - Mémoire et soutenance

**INTÉGRER L'ESQESE EN MASTER 2**

- Vous êtes titulaire d'un diplôme **bac+4** en QSE, Droit et Gestion, Ressources Humaines, Communication, Management, Sciences... et vous souhaitez développer une double compétence RSE.
- Vous êtes **salarié, chef d'entreprise, juriste** et vous souhaitez vous spécialiser et mener des projets en RSE.
- Vous avez bénéficié d'une **validation des acquis de l'expérience** d'un niveau équivalent.

À l'issue de l'étude du dossier de candidature par un jury mixte ESQESE/TSM, chaque candidat retenu est convié un **entretien de pré-admission** pour évoquer son projet professionnel et évaluer sa motivation.

L'admission en alternance est subordonnée à la signature d'un **contrat de professionnalisation** ou d'une **convention de stage alterné** avec l'entreprise d'accueil.



## L'ALTERNANCE À L'ESQESE

L'ESQESE PROPOSE AUX CANDIDATS DES OFFRES D'ENTREPRISES SOUHAITANT ACCUEILLIR UN ÉTUDIANT EN ALTERNANCE ET LES ACCOMPAGNE DANS LEURS DÉMARCHES. INSCRIPTION EN LIGNE AUPRÈS DE TSM.

**En contrat de professionnalisation, l'étudiant est salarié. Il perçoit une rémunération de la part de l'entreprise qui assume aussi les frais de scolarité.**

### Jeunes de moins de 26 ans :

- 21 ans : 65 % du SMIC (minimum)

+ 21 ans : 80 % du SMIC

### Demands d'emploi de 26 ans ou + :

rémunération égale au SMIC ou à 85 % de la rémunération minimale conventionnelle ordinaire.

Les salariés et les demands d'emploi souhaitant évoluer professionnellement et rejoindre notre formation RSE peuvent bénéficier d'un accompagnement pour présenter leur dossier de demande de financement auprès des instances officielles (OPCA, FONGECIF...).

**En formation initiale (stage alterné), l'étudiant perçoit une indemnité de stage ; les frais de scolarité et d'inscription universitaire sont à sa charge.**



## CHALLENGE RSE

**Le principe : une problématique réelle d'entreprise est soumise aux étudiants** qui doivent, avec l'appui de coach experts, effectuer un diagnostic et proposer une stratégie de résolution, des moyens d'action et d'évaluation concrets. L'équipe est ensuite évaluée sur sa capacité à convaincre un jury de professionnels de la pertinence de son analyse et de ses préconisations.

## ORGANISATION DE LA FORMATION

**Les enseignements se déroulent sur une année universitaire, d'octobre à septembre à raison de deux jours toutes les deux semaines en centre de formation. Les cours et les épreuves d'évaluation sont organisés à l'ESQESE de l'Institut Catholique de Toulouse.**

Les missions en entreprise (contrat de professionnalisation ou convention de stage) sont des expériences privilégiées pour mettre en pratique ses connaissances et développer ses savoir-faire.

## APPROCHE PÉDAGOGIQUE

Les modalités pédagogiques des enseignements en présentiel sont **innovantes et dynamiques** : supports de formation variés, classe inversée, études de terrain, études de cas proposées par les entreprises, jeux pédagogiques, simulations...

L'équipe pédagogique est pluridisciplinaire et associe des **enseignants universitaires et des professionnels du terrain.**



## CONTACTS

**Administration ESQESE** / Nathalie Lefebvre - 05 62 26 96 71 - nathalie.lefebvre@ict-toulouse.fr

**Direction des études Master Droit et Gestion de la RSE ESQESE** / Gaëlle Hénault - 05 62 26 96 71 - gaelle.henault@ict-toulouse.fr

CE DIPLÔME EST ÉGALEMENT ACCESSIBLE À DISTANCE (FOAD géré par TSM)

**Administration TSM** / Aurore Elliott - master2.droit-rse@tsm-education.fr

**Responsables Pédagogiques TSM** / Marie-Pierre Blin-Franchomme, Marie-Aude Abid-Dupont



De multiples collaborations possibles : identification de vos attentes en matière de compétences techniques, opérationnelles et managériales, implication des étudiants dans vos problématiques actuelles, élaboration avec vous des référentiels, anticipation des évolutions métiers. En ajustant les contenus de formation aux réalités de l'entreprise, nous accompagnons vos futurs collaborateurs dans l'acquisition des savoir-faire et savoir-être professionnels.

### BAC+3 QSE

#### ANALYSER-ANIMER-COORDONNER

Une année de formation post Bac+2, en alternance ou stage alterné, pour une licence générale et une véritable employabilité.

**Les titulaires de la licence générale sont capables :**

- de participer à la mise en place d'un système de management QSE en vue de l'obtention éventuelle d'une certification (ISO 9001, ISO 14001, OHSAS 18001, MASE, ISO 45001...),
- d'évaluer les risques QSE : analyser, cartographier et hiérarchiser les risques potentiels liés à l'activité de l'entreprise (EvRP et Document Unique, Analyse Environnementale, Cartographie des processus...),
- d'établir les plans d'actions issus de ces démarches d'évaluation des risques et d'en assurer le suivi,
- de contrôler et d'analyser les non-conformités, d'en rechercher les causes et de mettre en place les actions correctives,
- de concevoir, renseigner et piloter les tableaux de bord et les indicateurs QSE dans une démarche d'amélioration continue,
- de concevoir, réaliser et animer des formations internes et des campagnes de sensibilisation des salariés aux démarches QSE,
- de gérer la documentation et d'assurer la veille réglementaire et technique.

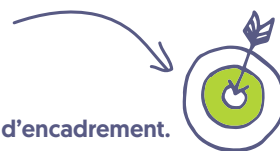
### BAC+5 QSE

#### PROPOSER-DÉCIDER-MANAGER

Deux années de formation post Bac+3, en alternance, pour un Master ouvrant aux postes d'encadrement.

**Les titulaires du Master (Bac+5) sont capables :**

- de manager les risques, les systèmes et les crises – qualité, sécurité, santé au travail, environnement – dans une dynamique d'amélioration continue, et une perspective de développement durable et responsable,
- d'évaluer les risques et juger de la pertinence de systèmes normatifs pour l'activité,
- d'organiser et de piloter, les principes du développement durable en prenant en compte les contraintes budgétaires et la stratégie de l'organisation,
- de mesurer et de maîtriser les données et les informations,
- de manager des organisations, des hommes, des moyens et des projets,
- de se comporter de manière responsable et exemplaire, en faisant preuve d'écoute, de respect et d'intégrité, de manière dynamique, créative et rigoureuse.



### BAC+5 RSE

#### PROPOSER-DÉCIDER-MANAGER

Une année de formation post Bac+4, en alternance, pour un Master ouvrant aux postes d'encadrement et de conduite de projets RSE.

**Les titulaires du Master (Bac+5) sont capables :**

- de conduire et animer des projets en lien avec la RSE, qu'il s'agisse de projets environnementaux, sociaux ou sociétaux,
- d'identifier les enjeux de développement durable et les parties prenantes pour une organisation,
- d'intégrer les enjeux environnementaux, sociaux et sociétaux à la stratégie d'une organisation en s'appuyant sur les outils de management et de pilotage existants,
- de comprendre, veiller et présenter les principaux outils de la RSE,
- de déployer une démarche de compliance et de conformité dans le champ de la RSE,
- de structurer une démarche d'achats responsables et un plan de vigilance pour sécuriser la chaîne de valeur de l'entreprise,
- de mettre en place un reporting des performances extra-financières,
- de sensibiliser et former les salariés et partenaires aux enjeux de la RSE.





## MODALITÉS DU CONTRAT DE PROFESSIONNALISATION

<b>OBJECTIFS</b>	Favoriser la qualification, l'insertion ou la réinsertion professionnelle.
<b>BÉNÉFICIAIRES</b>	Jeunes de moins de 26 ans. Demandeurs d'emploi de 26 ans et plus, inscrits au Pôle Emploi.
<b>NATURE DU CONTRAT</b>	CDD couvrant la période de formation.
<b>PÉRIODE DE FORMATION</b>	D'octobre à septembre.
<b>RÉMUNÉRATION</b>	<b>Jeunes de moins de 26 ans :</b> - 21 ans : 65 % du SMIC (minimum) + 21 ans : 80 % du SMIC <b>Demands d'emploi de 26 ans ou plus :</b> rémunération égale au SMIC ou à 85 % de la rémunération minimale conventionnelle ordinaire

<b>VALIDATION BAC+3</b>
<ul style="list-style-type: none"> <li>• <b>Licence générale</b> <b>Gestion parcours-type QSE</b> Formation de 535 h sur 12 mois</li> </ul>
<b>VALIDATION BAC+5</b>
<ul style="list-style-type: none"> <li>• <b>Master Manager QSE</b> Formation de 1 012 h sur 24 mois</li> <li>• <b>Master Manager RSE</b> Formation de 287 h sur 12 mois</li> </ul>

## ACCUEILLIR UN COLLABORATEUR EN ALTERNANCE OU EN STAGE...

NIVEAU	DURÉE	PÉRIODE	MODALITÉS	CONTENU DE LA MISSION	LIEU
BAC+1	1 mois	Juillet - Août	Stage à temps plein	Stage Découverte	Lyon
BAC+2	4 mois	Mai - Août	Stage à temps plein	Mise en place d'outils QSE	Lyon
BAC+3	6 mois	Mars - Août	Stage à temps plein	Accompagnement démarche QSE et certification	Lyon
BAC+3	6 mois	Octobre - Septembre	Stage alterné	Accompagnement démarche QSE et certification	Toulouse
BAC+3	12 mois	Octobre - Septembre	Contrat de professionnalisation	Accompagnement démarche QSE et certification	Lyon, Paris, Toulouse
BAC+4	12 ou 24 mois	Octobre - Septembre	Contrat de professionnalisation	Pilotage d'une démarche QSE	Lyon, Paris, Toulouse
BAC+5	12 mois	Octobre - Septembre	Contrat de professionnalisation	Intégration d'une démarche QSE dans la stratégie de l'organisation	Lyon et Toulouse
BAC+5	12 mois	Octobre - Septembre	Stage alterné	Intégration d'une démarche RSE dans la stratégie de l'organisation	Toulouse
BAC+5	12 mois	Octobre - Septembre	Contrat de professionnalisation	Intégration d'une démarche RSE dans la stratégie de l'organisation	Toulouse

## CONFIER À NOS ÉTUDIANTS VOS PROBLÉMATIQUES QSE ET RSE...

Grâce à une pédagogie professionnalisante active, les étudiants vont mettre leurs connaissances, leurs intelligences créative, relationnelle et collective au service de vos projets :

- des études de cas [DU, organisation d'évènements, diagnostic RSE, analyse des parties prenantes...],
- des enquêtes terrain et des audits,
- un accompagnement au « Prix Régional des Pratiques Performantes » en partenariat avec l'AFQP Occitanie [Association France Qualité Performance].
- des Challenges.

### CONTACTS

**Sophie MOREAU**  
Responsable Relations  
Entreprises  
smoreau@univ-catholyon.fr  
Tél. 06 72 75 69 31

**Grégory MINUZZO**  
Responsable Relations  
Entreprises  
gregory.minuzzo@ict-toulouse.fr  
Tél. 05 62 26 96 71

**Claire de MAZIÈRES**  
Directrice ESQESE  
esqeseparis@icp.fr  
Tél. 01 44 39 52 95

**Marie BUI-LETURCQ**  
Directrice ESQESE  
esqese@univ-catholyon.fr  
Tél. 04 72 32 67 38

**Christine DE CONTO CASALTA**  
Directrice ESQESE  
esqese@ict-toulouse.fr  
Tél. 05 62 26 96 72

### CHALLENGE 1 QSE

Gestion d'une crise Sécurité/Environnement, en lien avec l'actualité

### CHALLENGE 2 QSE

Diagnostics RSE/DD et préconisations prenant en compte l'environnement global de l'entreprise

### CHALLENGE 3 QSE

En lien avec une innovation ou une évolution du périmètre de l'entreprise, harmonisation de système(s) de management QSE

### CHALLENGE 4 QSE

Prise en charge d'une problématique de management QSE dans un environnement international et interculturel

### CHALLENGE RSE

Prise en charge d'une problématique de diagnostic RSE dans l'environnement de l'entreprise



## LA VIE ET LES SERVICES AU SEIN DE L'ICT

### LA VIE ÉTUDIANTE

coordonne l'ensemble des activités associatives de l'ICT. Elle encourage et accompagne dans la réalisation de projets et le développement d'idées. Gérard Dastugue, responsable Vie étudiante, est joignable par mail à l'adresse suivante : [vie.etudiante@ict-toulouse.fr](mailto:vie.etudiante@ict-toulouse.fr)

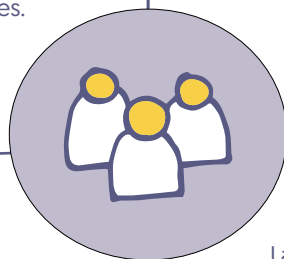
**LE BDE ESQESE TOULOUSE PROPOSE ET ACCUEILLE DES INITIATIVES PORTÉES PAR LES ÉTUDIANTS-ALTERNANTS**  
des formations Master et Animateur QSE :  
sorties, voyages, soirées...  
L'association anime le réseau des anciens étudiants de l'ESQESE.

### L'ENGAGEMENT SOLIDAIRE

Le service Engagement solidaire propose un accompagnement des étudiants désirant s'impliquer dans une mission de solidarité, en France ou à l'étranger. Soeur Hélène Rendu, responsable de l'Engagement solidaire, est joignable par mail à l'adresse suivante : [helene.rendu@ict-toulouse.fr](mailto:helene.rendu@ict-toulouse.fr).

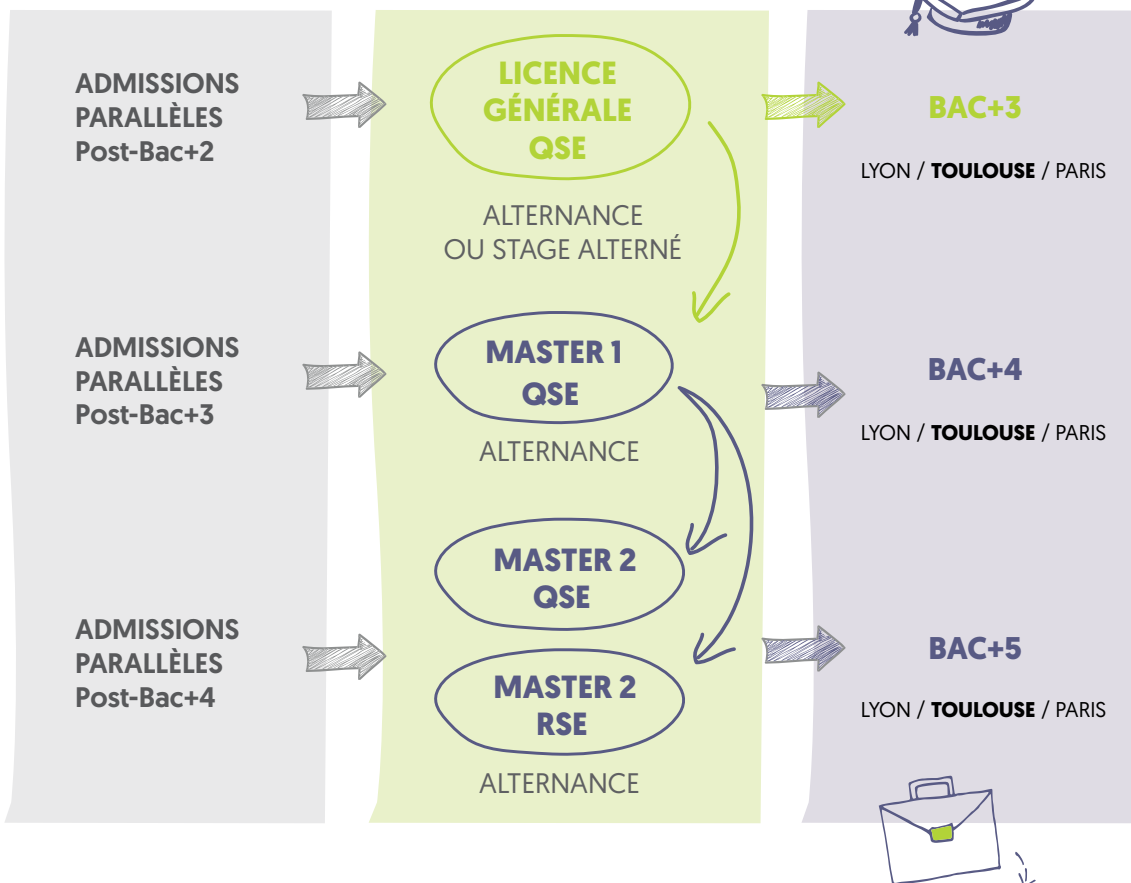
### LA BIBLIOTHÈQUE UNIVERSITAIRE

La Bibliothèque Universitaire (B.U.) de l'ICT présente une riche collection d'ouvrages dans le domaine des sciences humaines, religieuses et sociales, composée de 20 000 volumes en libre-accès, 250 000 ouvrages en magasin consultables sur demande, ainsi que 300 titres de revues, reflétant les domaines d'enseignement de l'ICT. Des ouvrages dédiés aux spécialités enseignées à l'ESQESE sont également disponibles.





## VOTRE PARCOURS À L'ESQESE



## DE NOMBREUSES ENTREPRISES PARTENAIRES

- Aéroport Toulouse
- AFNOR Group
- Airbus
- Carso
- Chronopost
- CITINEA – Groupe Vinci Construction France
- Decomatic
- Derichebourg
- EDF CNPE de Saint Alban Saint Maurice
- Fédération APAJH
- Figeac Aero
- Framatome
- Fresenius Medical Care
- Gefco
- Industeel France
- Institut National de Police Scientifique
- Intermarché Les Mousquetaires
- Kem One
- Keolis
- KEP Technologies
- Latecoere
- Maped SAS
- Pierre Fabre
- Réel
- Régilait
- Renault Trucks
- Schneider Electric
- Service Départemental d'Incendie et de Secours 38
- STS Composites France
- Ville de Lyon
- Virbac France
- Volvo Group Trucks France





LYON /

10, PLACE DES ARCHIVES  
69288 LYON CEDEX 02

MÉTRO PERRACHE

TÉL. 04 72 32 67 38  
ESQESE@UNIV-CATHOLYON.FR



TOULOUSE /

31, RUE DE LA FONDERIE  
BP 7012 31068 TOULOUSE CEDEX 7

MÉTRO CARMES

TÉL. 05 62 26 96 71  
ESQESE@ICT-TOULOUSE.FR



PARIS /

21, RUE D'ASSAS  
75270 PARIS CEDEX 06

MÉTRO SAINT-PLACIDE, RENNES

TÉL. 01 44 39 52 95  
ESQESEPARIS@ICP.FR



ESPACE UNIVERSITAIRE GRAND SUD-OUEST  
*Etablissement d'Enseignement Supérieur Privé d'Intérêt Général (EESPIG)  
Association reconnue d'utilité publique, Membre de la Fédération Internationale des Universités Catholiques*



établissement associé

